



断髪式ドッキリ 仕掛けてみた！



今日は PINK DAY！



緊急事態宣言延長により配信を控えめにしました。落ち着きましたらまた頻度をあげていきます。

カラー DAY ってな～に？

新型コロナウイルス感染症に対する不安な気持ちを払拭するために、毎日指定された色（カラー）の物を身につけてデイサービスに参加してもらう社会参加リハビリイベントです。（三春店 長倉相談員考案）
3月より2店舗同時スタートしたところ、全身カラフルになる方や、さりげなくワンポイント身につけて来られる方など大勢の利用者様がその日の色を身につけて楽しく参加されています。
「自宅のダンスから引っ張り出して久しぶりに着たわよ！」等、会話のきっかけにもなり、明るい気持ちになれているようです！カラー DAY の様子は表紙と右上の YouTube を是非ご覧ください。

目立たない白と茶色は5月～なくなり全8色となります！



根岸店 新年度に向けて

4月の介護報酬改定に合わせて、根岸店では現在様々な準備をしています。目玉となるのが、1階カフェ＆購買スペースの設置、2階バルコニースペースの開放となります。

1階のカフェコーナーでは、お洒落で落ち着く空間をご用意いたしましたので、休憩時にはそちらで美味しいお茶やコーヒーを楽しんでください！尚、訓練の意味合いも込めて、コーヒーはご自身で淹れていただきます。

また、購買スペース（海SHOP）では買い物訓練の一環として実際に日用雑貨品の購入ができます。

こちらは銀行引き落とし未対応となるので、実際に金銭でのやり取りを行うことでより実践に近い買い物訓練を提供いたします。

2階バルコニースペースでは、手作業による製作活動を週替わりで提供していきます。

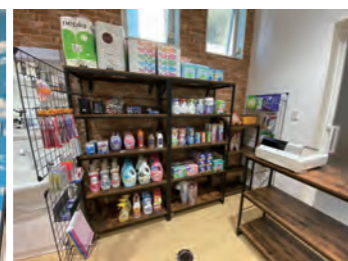
また、作業療法士もこちらの手作業を通じて訓練補助に入るので機能訓練としての意味合いもありますので振るってご参加いただければと思います！

その他にも、読書コーナーの設置等、魅力的なサービススタンプ一同意見を出し合い進めている段階ですのでこれからの根岸店に皆さまどうぞご期待ください！

管理者 高橋



2F バルコニー
・週替わりの製作訓練
・作業療法士個別訓練
・園芸、家庭菜園コーナー



1F 海 SHOP
日用品や文具など利用者様の要望にも対応したお店です。Let's 買い物訓練！！



1F 海 Cafe
豆から引いた美味しいコーヒーや紅茶が楽しめるコーナーです。ホッと一休み。



1F 海 Library
その場で読んでも OK！持ち帰っても OK！本を読む楽しみを提供。

リハビリデイサロン「海」

横須賀市根岸町3-3-16
046-876-7311

リハビリデイサロン「海」MIHARU

横須賀市三春町1-17-1
046-845-6111



発行日：令和3年4月1日 編集者：介護事業部代表 森本靖之「スタッフのアイデアを形にしていく。」

月刊「海」

4

2021

第67号

横須賀市のリハビリ特化型デイサービス



介護報酬改定2021

介護サービスがデータベース化され 評価されていく時代に

介護報酬改定について

介護報酬改定2021により、4月1日より通所介護（デイサービス）における制度の見直しが行われました。

大きな部分として、「自立支援・重度化防止の取組の推進」に沿って、質の評価やデータ活用を行いながら科学的に効果が裏付けられた質の高いサービス提供を推進していくといった点です。

具体的説明しますと、4月以降は、より利用者様の自立支援に資する機能訓練の提供を促進する観点から、要介護1～5の利用者様に関しましては5人以下の小集団に対しリハビリの国家資格を保有する専門職が直接関わる形になります。

下の図のように、機能訓練計画等の内容を厚生労働省に提出しフィードバックを受けることでケアの質の向上を図ることになります。

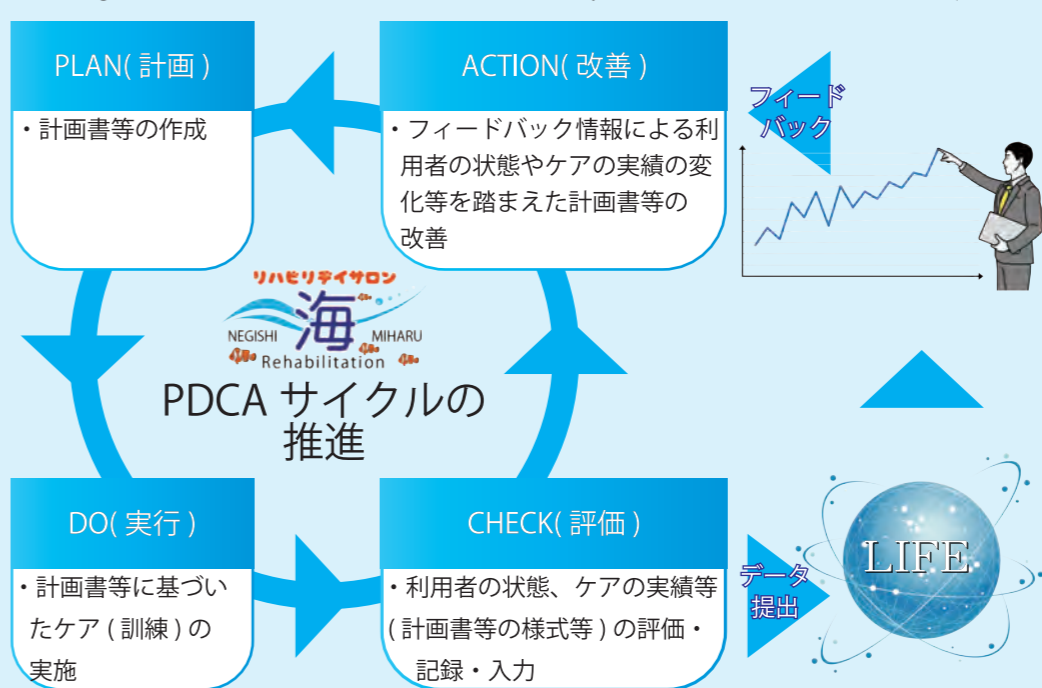
とても難しい仕組みに見えますが、しっかりと計画した上で訓練を実施し、今の状態が良い方向に進むように本気で取り組んだデイサービスが評される時代へと変わる転換期だと捉えて「海」としては前に進んでいきたいと考えております。新型コロナウイルス感染症の流行により影響を受けた事業所に対しての救済策も用意されているため、「海」2店舗に關しましても、来所される利用者様の人数に応じてご利用料金変動となりますので予めご理解のほどよろしくお願い申し上げます。

他のサービス（訪問介護等）を利用されている利用者様におかれましてはそれぞれ若干の変更がありますので合わせてご確認ください。

最後に、「海」に通うことで皆様に元氣とやる気を与えて自立した生活が出来るようになって頂きたいと従業員一同願っております。

科学的介護情報システム LIFE

(Long-term care information system For Evidence)



歩行での取り組み (根岸店)

2階歩行ゾーンでは新たな取り組みとして万歩計の貸し出し・シールリレーを行っています。

ただ闇雲に歩くのではなく、「今日は〇〇歩を目標そう！」と具体的な目標を持って歩行訓練に臨んでいただければと思います。※貸出し時は必ずスタッフに声をかけ、その日のうちに返却するようにご協力ください。

シールリレーは、大きな日本地図が歩行エリアに掲示してあります。トレッドミル訓練を行った方にはその地図の好きな場所にシールを1枚貼っていただき、みんなで地図をシールで埋め尽くそう！という取り組みです！

オリンピック開催も危ぶまれる中で、少しでも応援する気持ちを込めて、聖火リレーに代わる「海」でのシールリレーにどうぞ皆さまご協力ください！

作品展示コーナー (根岸店)

ご利用者の皆様が制作された様々な作品を以前より展示していましたが、今回スペースを大幅に拡大し、より多くの作品を展示できるようにいたしました♪この機会に、皆さまの作品をご持参下さい！心を込めて制作された作品たちも、人の目に触れ喜ばれることでしょう♪



ツボで頭痛改善

三春店で機能訓練指導員として、皆様のお身体のケアをさせて頂いている谷口真之です。

今回は頭痛に効果のあるツボをご紹介します。15歳以上のうち、今回のテーマは「頭痛もち」で3千万人が悩んでいると言われています。「頭痛」くらい・・・と軽く考えられがちですが、ひどくなると、生活に支障をきたす場合や、命に関わる病気が隠れていることがあります。

そこで身近な「片頭痛」と「緊張型頭痛」を例にご紹介致します。「片頭痛」は何らかの理由で脳の血管が急激に拡張して起きます。脳の血管が拡張することで周囲の神経を刺激してさらに血管を拡張して「片頭痛」を発症します。心身のストレスから開放された週末などに「片頭痛」が起こりやすくなります。その他、寝すぎ、寝不足、女性ホルモンの変動、疲労、光や音なども「片頭痛」の誘因とされています。一方、「緊張型頭痛」は頭の横や肩と首の筋肉が緊張して起きます。その原因は精神的、身体的ストレスが多く、パソコンやスマホの操作で長時間同じ姿勢をとり続けている人に起こりやすい病気です。「片頭痛」「緊張型頭痛」にも色々対処方法がありますが1つだけ重要なポイントを上げるとすると、「片頭痛」の時は冷やす〇入浴×、「緊張型頭痛」の場合はその逆です。片頭痛、緊張型頭痛に共通して効果のある『合谷(ごうこく)』というツボを是非試してみてください。この合谷とツボは刺激的にも注目されて歯医者さんの一部ではこのツボを刺激しながら麻酔薬を減らし治療に役立てています。歯痛や便秘にも効果があることが認められています。



◎合谷の位置

ウェルカムボード

根岸店では3月15日より来られた利用者様に少しずつお手伝いいただきウェルカムボードを製作しました。今後は2階エレベーターホールに季節ごとのボードがお出迎えする予定です。



山本さんが正社員に

三春店では、3月16日より一階フロアーマネージャーの山本さんが正社員になりました。今までの経験を生かして頑張ってください！

本人コメント「介護の専門学校を卒業してから20年、介護福祉士として介護に携わってきました。海に入社しパートとして丸2年働いていましたが、この度、ご縁があり正社員として働く事になりました。御利用者様に対して、今までの経験を生かしてより一層寄り添い仕事していきたいと思っております。1階フロアーの事に関しては何でも聞いて下さい。これからも宜しくお願い致します。」



1Fフロアーマネージャー 山本直美

個別訓練について (2店舗)

介護報酬改定を受けて、機能訓練指導員による訓練提供についてお知らせいたします。

要介護1～5の利用者様に対し、2階歩行ゾーン、TRXトレーニングゾーン、趣味活動ゾーンに機能訓練指導員(作業療法士)を配置し、1人～5人の小集団に対し目標に沿った訓練の指導を直接行います。

今までと流れや関わり方が異なりますが、お身体の状態が上がるよう進めて参りますのでご理解の程よろしくお願い申し上げます。

尚、ST(言語聴覚士)訓練につきましては、新型コロナウイルス感染症の感染防止対策として引き続き中止させていただきます。

【三春店】

1階フロアー
集団体操時に機能訓練指導員(理学療法士)が1人～5人の小集団に対して関わっていきます。

2、3階フロアー
5名程度のグループ毎に機能訓練指導員(理学療法士・あん摩マッサージ指圧師)が関わって来ます。

各フロアーによって機能訓練指導員の人員配置に違いがあり料金にも差が生じます。その為、月中でのフロアー変更については今後受けかねますのでご理解の程宜しくお願い申し上げます。

尚、ST(言語聴覚士)訓練につきましては、新型コロナウイルス感染症の感染防止対策として引き続き中止させていただきます。

